

# Le Ronssoyen



« Si nombreux que soient les travaux finis, ceux qui restent à faire sont plus nombreux. »

Bulletin du 16 Mai 2019

## Mise au point sur les travaux



« J'ai entendu que certains d'entre vous ont pu s'étonner du prix élevé des travaux de construction des sanitaires de l'école. Les travaux nécessitent le concours d'un architecte pour valider les mises aux normes d'accessibilité, de surface, de toilettes handicapées, d'espace de circulation. On profite de cet aménagement pour ramener les eaux usées dans le tout à l'égout rue Charles de Gaulle, par l'installation d'une pompe de relevage. Nous avons dû faire valider ces travaux par la Commission de sécurité avec le concours des pompiers, d'autant plus que j'ai sollicité et obtenu des subventions auprès des services de l'Etat et du Conseil Départemental, dont vous trouverez par ailleurs le reste à charge pour la Commune. Parler c'est bien, agir c'est mieux, c'est ce que j'ai réalisé en obtenant sur ce dossier 65 % de subventions cumulées. Espérant avoir répondu à vos interrogations. »

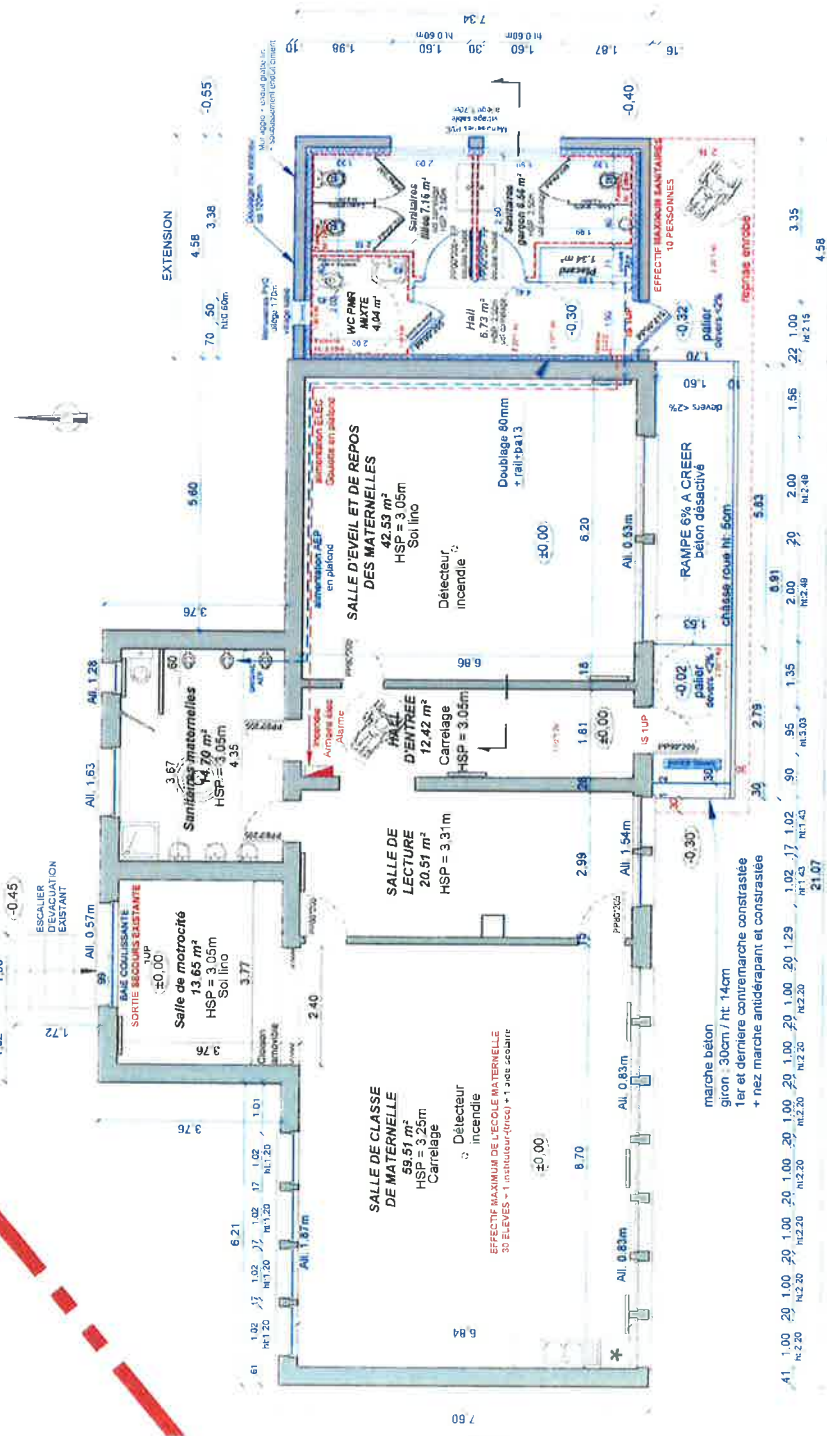


LE MAIRE

SANITAIRES ÉCOLE			
Détail	Coût	Subventions	Part à charge de la Commune
Maîtrise d'oeuvre	11 020,80 €		<b>52 775,69 €</b> ( <b>Attention</b> , de ce prix, il faudra enlever la récupération de TVA – dossier en fin d'année pour versement en 2020)
Contrôle technique de construction et Coordination SPS	3 756,00 €	33 285,34 € (40 % du HT)	
Tous corps d'état	73 223,23 €	+ 17 551,00 € (25 % du HT)	
Assainissement-Refoulement	15 612,00 €	= 50 836,34 €	
Détail « Tous corps d'état » : Installation du chantier : 1 152 euros ; Décapage Terrassement : 1 386 euros ; Fouilles Remblais : 591,15 euros ; Fondations : 2 886,90 euros ; Dallage sur terre-plein : 3 042,89 euros ; Canalisations enterrées : 1 112,40 euros ; Fourreaux sous plancher : 324 euros ; Superstructure : 5 896,19 euros ; Menuiseries extérieures : 5 088 euros ; Charpente : 1 853,41 euros ; Couverture : 4 814,85 euros ; Enduit extérieur : 3 145,45 euros ; Carrelage-Faïence : 7 944,31 euros ; Plâtrerie : 10 917,74 euros ; Plomberie Sanitaires : 8 845,20 euros ; Électricité : 8 355,60 euros ; Peinture : 2 285,14 euros ; Assainissement (hors refoulement) : 3 582 euros.			



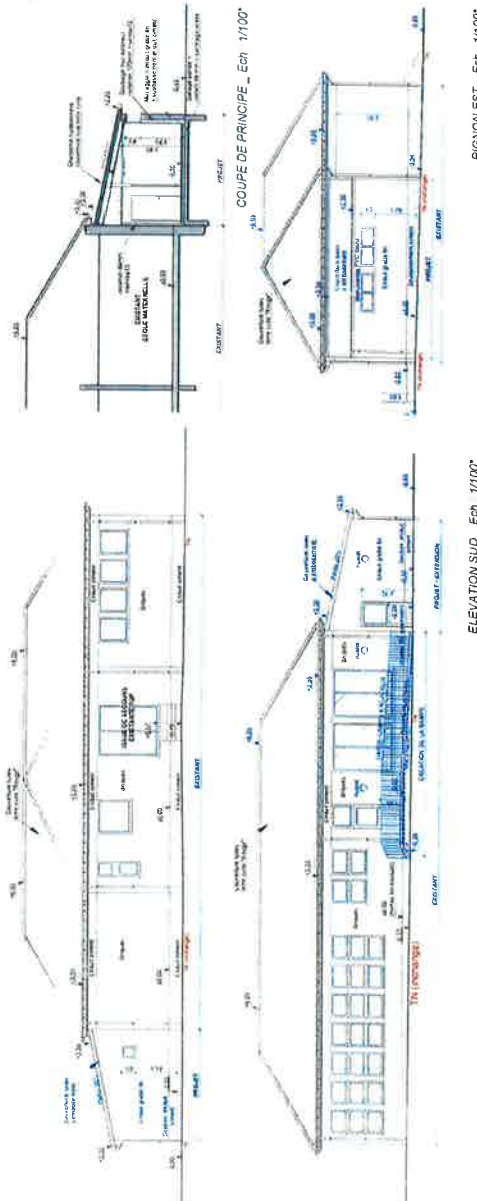
PLAN D'AMENAGEMENT INTERIEUR - Ech 1/50°



PHOTOGRAPHIE ETAT DES LIEUX



PHOTOGRAPHIE INSERTION SUR SITE



**MAITRE D'OUVRAGE**  
 Commune de Le Ronssoy  
 7 rue Charles de Gaulle  
 80710 LE RONSSOY

**CREATION DE SANITAIRES  
 A L'ECOLE PUBLIQUE**

7 rue Charles de Gaulle  
 80710 LE RONSSOY

**D.C.E**  
 Dossier de consultation des entreprises

**ASTELLE**  
 Marc FELIX architecte D.P.L.G.  
 5 PLACE ANDRÉ AUDINOT  
 B.P. 70228 - 80205 PERSONNE  
 astelle-architecture@orange.fr  
 TEL 03 20 84 14 84  
 Fax 03 20 84 37 16  
 RNE 482 032 200 000 000 000 000

**DCE**  
 CONSULTATION N° 81  
 OBJET : M. F.  
 DATE : 02/02/2013  
 Plan 02

PLAN D'AMENAGEMENT INTERIEUR  
 ELEVATIONS